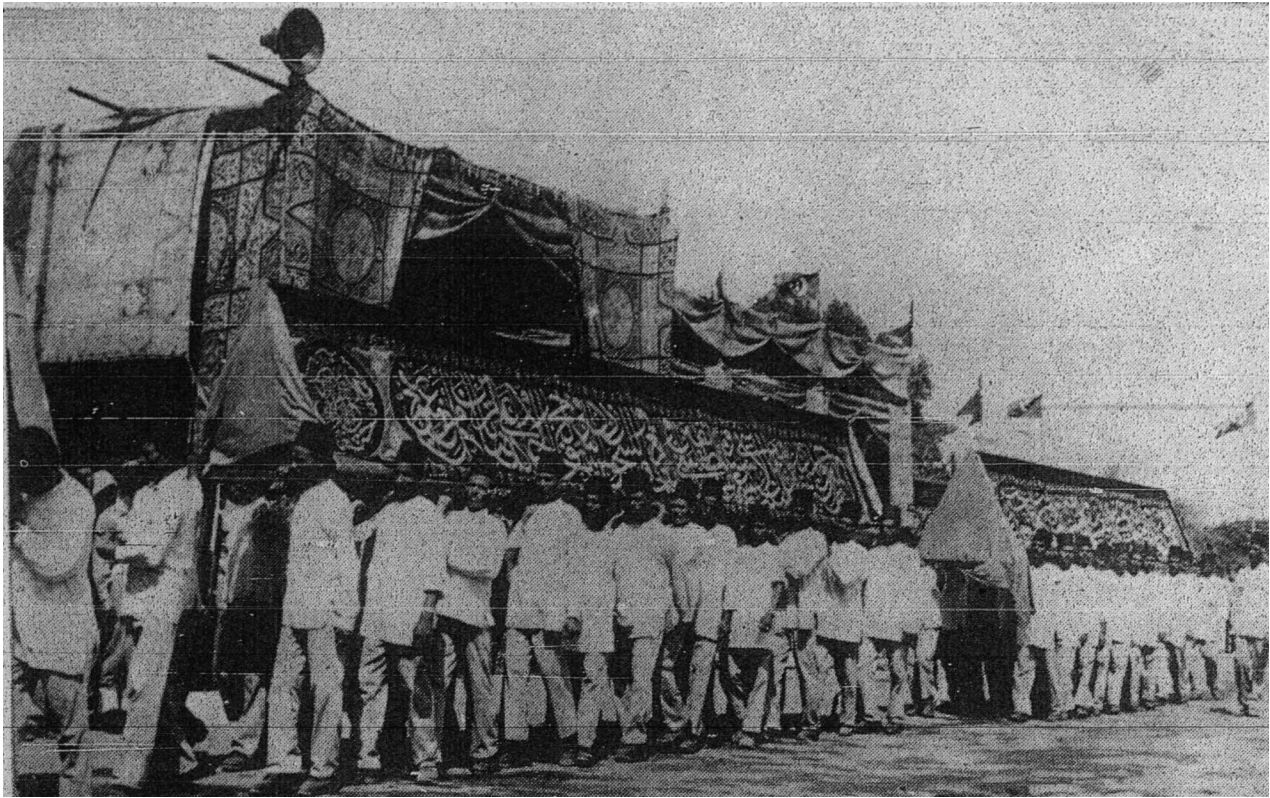


MENUNAIKAN FARDHU HAJI



Setiap tahun dari Mesir dihantarkan mahmal (yang terkenal kepada orang-orang kita di sini perarakan mengganti kelambu Kaabah). Tiap-tiap tahun suatu istiadat kerana itu dilakukan di Mesir untuk disampaikan ke Mekah.

Gambar di atas menunjukkan tatkala mahmal itu dibawa dalam sesuatu istiadat.

Gambar bawah: orang-orang haji dari Indonesia yang dibawa dengan kapal terbang tatkala singgah di Bombay-gambar A.P.